

O PRODUTO

A sirene quadrante pneumática APG4 foi desenvolvida para projetar o som a grandes distâncias. Seu som característico de longo alcance possibilita uma solução para sinalização de emergência em grande escala, como abandono e evacuação.

Seu acionamento pneumático possibilita a sua instalação em locais onde a energia elétrica não está disponível ou é de difícil acesso, bem como em áreas classificadas e locais com atmosfera explosiva*.

CARACTERÍSTICAS

- Estrutura robusta em metal na cor vermelha;
- Cornetas com corpo termoplástico com acabamento cromado;
- Possui reservatório para distribuição do ar comprimido;
- Propagação do som em todas as direções devido ao posicionamento das cornetas;
- Pode ser acionado via válvula solenoide VAPG4 (opcional);
- Uso interno e externo;
- Pode ser instalado em áreas classificadas e locais com atmosfera explosiva*;
- Pode ser usado compressor para acionamento da sirene (opcional).



CARACTERÍSTICAS - SIRENE

Intensidade sonora	130 dB @ 0,3 metro
Alcance aprox.	1700 metros (raio)
Consumo de ar	3 l/s
Pressão de trabalho	4 ~ 7 kgf/cm²
Grau de proteção	IP65
Conexões	1/2"
Dimensões	617 x 617 x 447 mm
Peso	26,500 kg
NCM	8531.80.00

APLICAÇÕES

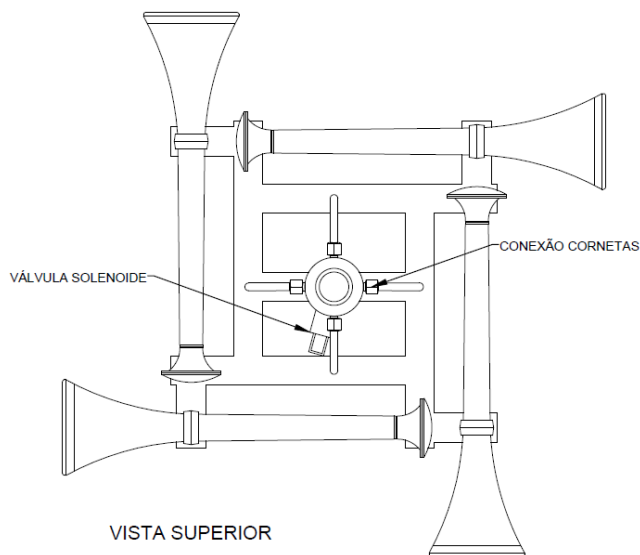
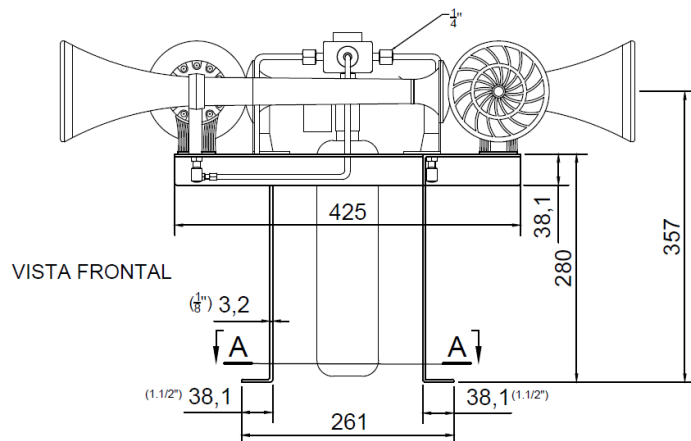
- Alarmes de incêndio, intrusão, abandono e evacuação;
- Sinalização de detonação, minas, operação de máquinas, trocas de turnos;
- Áreas classificadas e locais com atmosferas explosivas;
- Alarmes e sinalizações em geral;

*Para aplicações em áreas classificadas e locais com atmosfera explosiva, somente a eletroválvula de acionamento da sirene deve atender aos requisitos de classificação de área, conforme ABNT NBR 60079.

CONTEÚDO

- 01 suporte para sirene APG4;
- 04 cornetas para sirene APG4;
- 01 manual de instalação;

DIMENSÕES



CUIDADOS

Antes de iniciar qualquer procedimento, certifique-se de que todos os envolvidos estejam utilizando os EPI's adequados para trabalhos em instalações elétricas e pneumáticas (NR-06, NR-10 e NR-12 do Ministério do Trabalho).

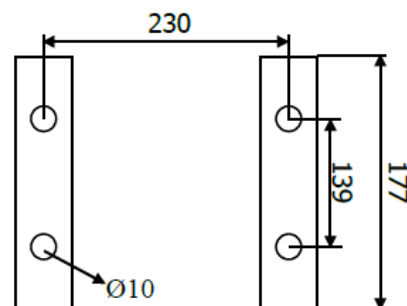
Certifique-se de que o produto seja instalado por profissional qualificado e certificado para trabalhos com equipamentos com partes pressurizadas.

Não manipule o equipamento ligado. Não permaneça exposto ao ruído da sirene por tempos prolongados e/ou sem a utilização de EPI's adequados.

INSTALAÇÃO

A sirene quadrante APG4 deve ser instalada em superfície plana em local adequado e livre de qualquer obstáculo que possa interferir na propagação do som.

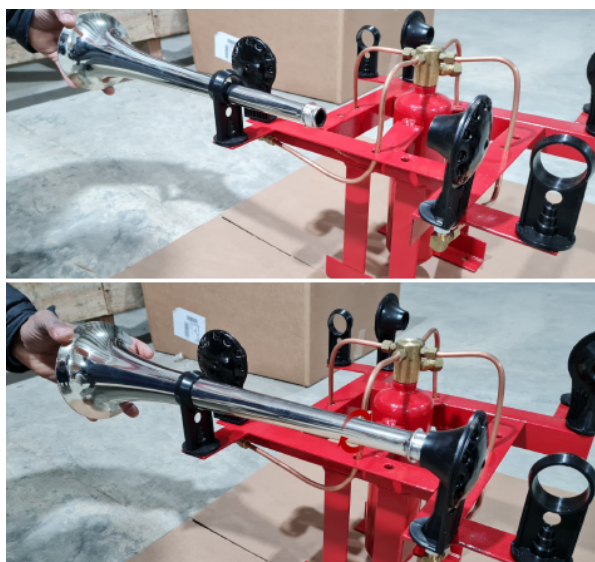
Utilize os parafusos, porcas e arruelas de pressão de 8 mm para fixar a base da sirene. Siga o diagrama de instalação para fixar a sirene.



* Medidas em milímetros

Retire as cornetas da embalagem plástica e insira nos suportes pretos de plástico presente no suporte da sirene, conforme figura abaixo.

Gire a corneta no sentido horário para fixá-la no suporte. Certifique-se de que a corneta esteja bem firme e sem folgas. Repita o processo para as 04 cornetas.



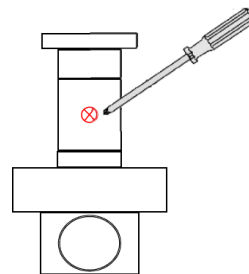
CONEXÃO DA VÁLVULA

O acionamento da sirene pode ser realizado através de uma válvula solenóide VAPG4. Neste caso, seguir as etapas para instalação e conexão da válvula.

Atenção: Verifique os níveis de tensão de alimentação da sirene. Tensões diferentes da especificada podem causar o mal funcionamento ou avarias irreversíveis ao equipamento. Certifique-se de que a polaridade da alimentação seja respeitada.

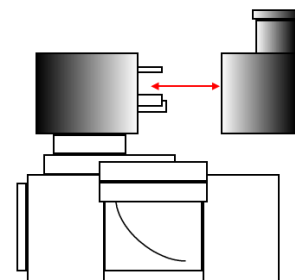
PASSO A PASSO

1



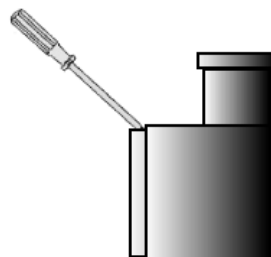
Utilize uma chave Phillips para retirar o parafuso.

2



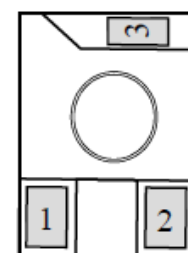
Separa as duas partes da válvula.

3



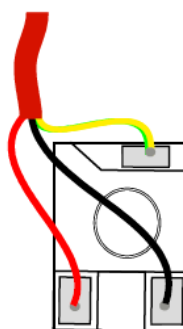
Utilize uma chave de fenda para retirar a parte interior da peça.

4



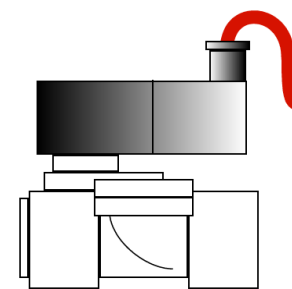
1: (+) Alimentação
2: (-) Alimentação
3: Aterramento

5



Conexão elétrica da válvula.

6



Conexão finalizada.